

多摩美の森 草木の実を楽しもう

写真集 Vol. 4

＜撮影地＞ 麻生区市民健康の森（麻生鳥のさえずり公園）
多摩美ふれあいの森 その周辺



マユミ 11月（撮影地B）



ドングリの飾り

麻生区市民健康の森 2007年植樹祭&収穫祭
麻生多摩美の森の会・多摩美みどりの会 発行
印刷協力：株式会社 リコー

（撮影地 AB・・・は 100 頁の地図に記載）

赤色に夢をのせて ・・・鳥を呼ぶ色

拳に似たコブシの果袋が口をあけて橙赤色のタネをのぞかせている。「赤」は鳥を呼ぶ色、鳥に運ばれ散布される果実に赤色が多いのは、古くから知られていた。が、生物のうち霊長類と鳥類だけがもつ色覚を、植物がどうして知ったのだろうか！

赤い種皮と、その内側のやわらかい肉質は鳥の栄養分にされ、その下の黒い内層が鳥の消化器、砂嚢（さのう）の砂によって傷つけられ（これにより発芽率が上がるという）、体温であたためられ（こちら発芽率アップ）、お空へポイと放出され、種子は糞とともに新地へ降り立つのだ。（高



コブシの果袋と赤いタネ（種子）9月
（Aの北斜面）。下はタネの内層



カマツカ 10月 (E)



エノキ 10月 (A)



ガマズミ 10月 (CとDの間)



ニシキギ 10月 (F)

ビナンカズラ 10月 (G)



ムラサキシキブ 11月 (G)

ハナイカダ 10月 (E付近)



サワフタギ 10月 (G)





二色効果

・・・鳥魅惑作戦

クマノミズキ、ミズキの果実は未熟なときは赤、熟すと黒く変化し、両者が混じって鳥にアピール。これを、二色効果だという。そのうえ、ミズキ、クマノミズキは果実を支える果柄まで赤く色づけして目立とうとする。拍手！拍手！

ゴンズイは赤い果実の中に黒い種子、クサギは青藍色の果実を真紅で星形のガクがきわ立たせる。（高橋 英）



クマノミズキ 10月
(Aの北斜面)

ゴンズイ 10月 (G)



クサギ 10月
(DとEの間)

ヤマガラ的大好物

エゴノキ 10月 (A)



タネ(種子)のいろいろ 左からエノキ、ガマズミ、サワフタギ、クマノミズキ、ミズキ、コブシ、エゴノキ

草のタネの運ばれ方・・・植物たちの戦略

●風でとぶ

ススキ



ベニバナ
ボロギク

アキノ
ノゲシ

●ねばりつく

チヂミザサ



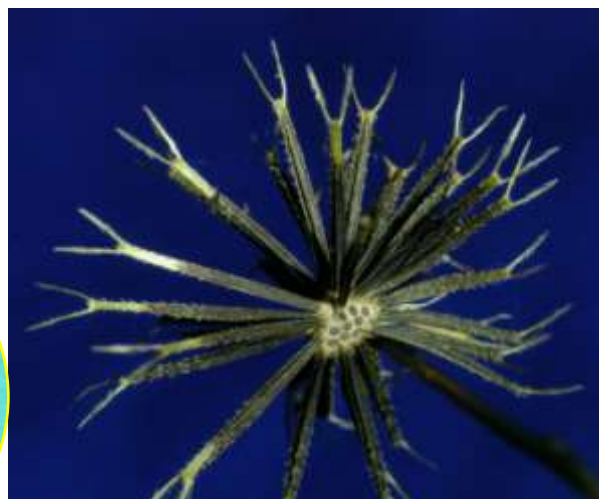
●鳥にたべられる



ヨウシュヤマゴボウ



●ささる



コセンダングサ

どんぐり、草木の実でアート・・・飾り・人形・おもちゃ



どんぐりのいろいろ 左からクヌギ、コナラ、シラカシ

●ペンダント



●やじろべえ





2006年植樹祭&収穫祭 「森の恵みでアート」の様子

●どんぐりごま



●虫や鳥などの飾り



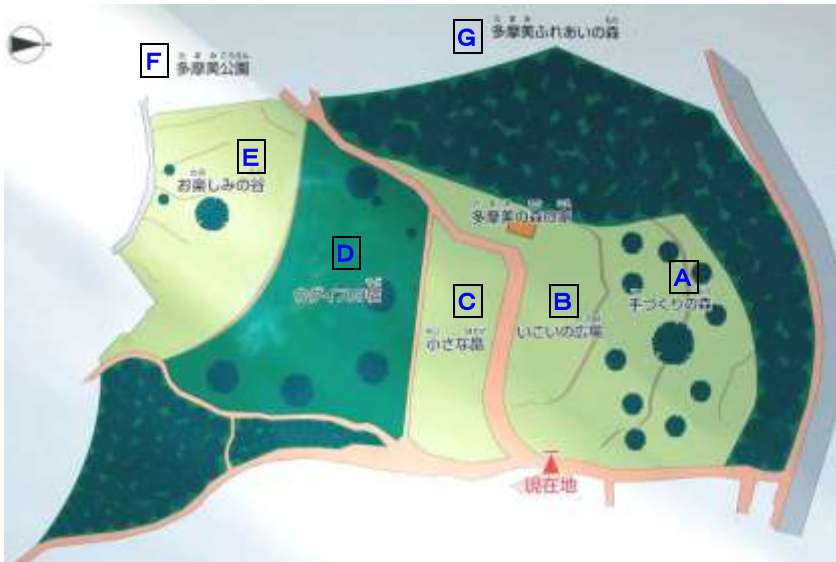
麻生区市民健康の森

（麻生鳥のさえずり公園）案内板

用地を左の図のように区分して、森を育てる管理、小さな畠で麦・芋・そばの栽培、森の自然や作物に学び、楽しむ活動をしています。皆様のご参加をお待ちします。

木の實の写真に記した撮影地A～Gは、次の場所です。

- A 手づくりの森
- B いこいの広場
- C 小さな畠
- D ウグイスの宿
- E お楽しみの谷
- F 多摩美公園
- G 多摩美ふれあいの森



西生田小3年生 そばの学習(9月)



さつまいも掘り(10月)



星空の観察会(8月)



秋の森の観察会(11月)



竹炭焼き(3月)



管理棟(多摩美の森の家)

★麻生区市民健康の森は、「麻生多摩美の森の会」が正式スタートしてから6年目を迎え、いこいの里山づくりがすすみ、地域の小学校などの自然観察や山畑の恵み体験の場にもなっています。市民健康の森の東には、「こもればの会」が管理にあたる多摩緑地保全地区が広がり、西には「多摩美みどりの会」中心に保護・育成を続けている多摩美ふれあいの森・日本たんぽぽ園・野草園があります。

★そのため、多摩丘陵特有の雑木林・野原・谷地・山畑という多彩な里山環境があり、それだけ植物も豊富です。これまで3回の写真集で、樹木と草花の姿を紹介しましたが、今回は秋の草木の實と、その楽しみをまとめました。美しく飾る姿に植物たちの命をつなぐ営みの発見、小道に落ちている木の實で素朴な温かみある作品づくり、などなど、森の自然とのおつきあいにお役立ていただければ幸いです。

★今回も自然観察指導員の高橋英さんにご指導いただき、広報紙「麻生多摩美の森だより」18号の記事より転載させていただきました。印刷・製本には一昨年から引き続き、株式会社 リコー 様より多大なご協力をいただきました。厚くお礼申し上げます。(活動の写真:麻生多摩美の森の会 / 撮影&構成:木村信夫)