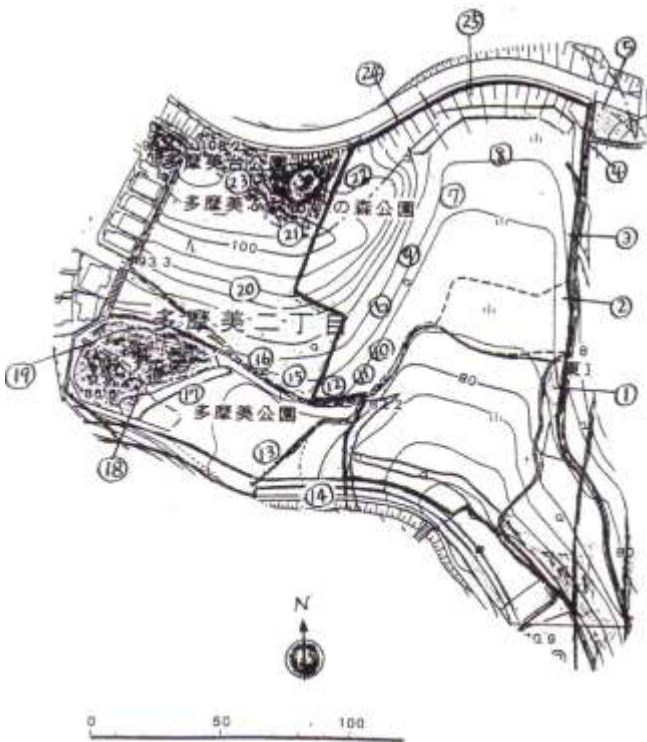


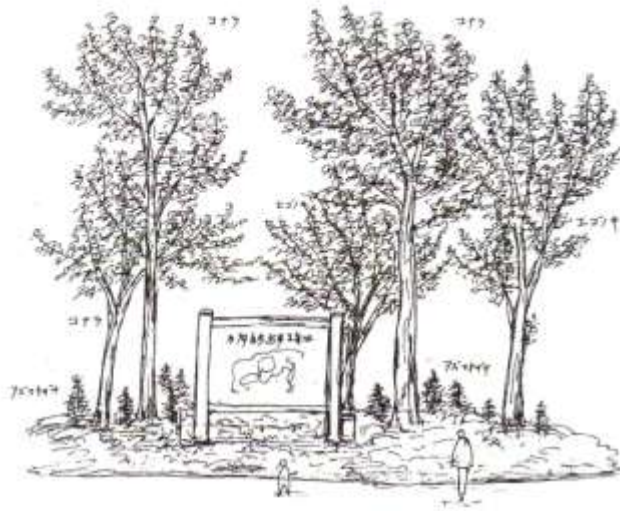


# 麻生区市民健康の森の見学コースと見学ポイント

(多摩美公園の水あいの森公園と  
多摩美公園も入っている。)



- ① コナラヒコヌギ林のある健康の森の入口付近。
- ② 斜幹のヤマザクラがあるところ。
- ③ コナラと武者並ちヒスギがあるところ。
- ④ 多摩自然遊歩道の案内板のあるところ。
- ⑤ オオバヤシヤブシクがあるところ。
- ⑥ 健康の森の中心部で植栽の景観の背景の自然植生があるところ。
- ⑦ 記念植樹の区域と背景の自然植生。
- ⑧ 目立つ2本のエゴキと背景の斜面植栽。
- ⑨ 休息所のあるところの自然植生。
- ⑩ アカシデの果穂が観察できるところ。
- ⑪ イヌビロの株立ちとアヲキ、サマツキがあるところ。
- ⑫ ヤマザクラの多幹の巨木があるところ。
- ⑬ 芽出しが美しいチヤンセンとヒヨクヒバとヒムロヒスギがあるところ。
- ⑭ クマノミスキの巨木とハナイダグがあるところ。
- ⑮ クヌギとカマツカがあるところ  
(根芽が出ている)
- ⑯ エノキの根芽(折面)が観察できる遺構があるところ。
- ⑰ 香りの良いケツアイジエとクワガタ類があるところ。
- ⑱ ハナヒメとマエミ、ハコネツギの花を筆写したところ。
- ⑲ アンズの実を植えてツギが伸びたところ。
- ⑳ モミの巨木があるところ。
- ㉑ 針葉樹の林(スギ、ヒノキ、モミ)があるところ。
- ㉒ ウラジロガシとヒヤカキがある山の上の植生。
- ㉓ コナラが優占する山の上の植生。
- ㉔ ハンノキとミスキがあるところ。
- ㉕ ヒメアカシアとコブシの花を筆写したところ。



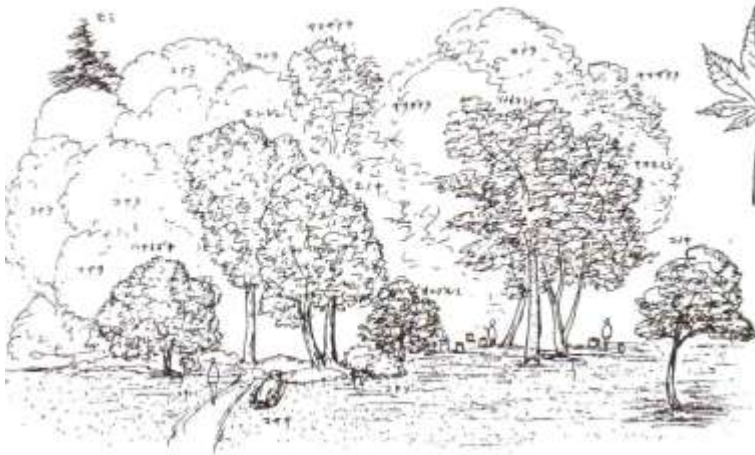
④ 多摩自然遊歩道の案内板のあるところ。

- コナラ
- エゴノキ
- アズマキヤナギ
- コゴメツグキ



⑤ オオバヤシヤナギのあるところ。

- オオバヤシヤナギ
- コクゾ



⑥ 健康の森の中心部の植栽の景と背景の自然植生のあるところ。

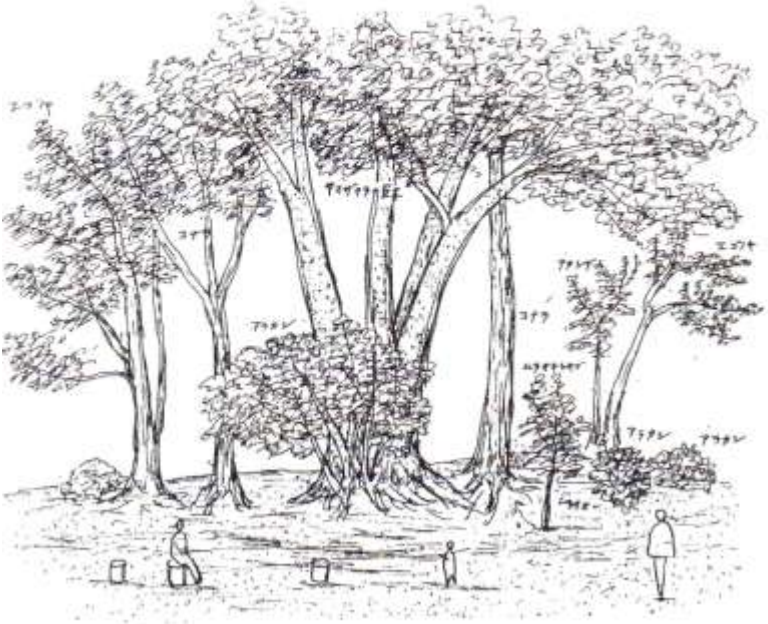
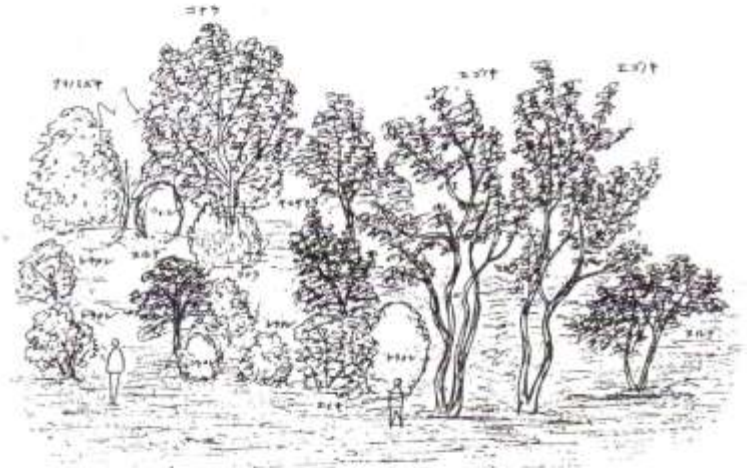
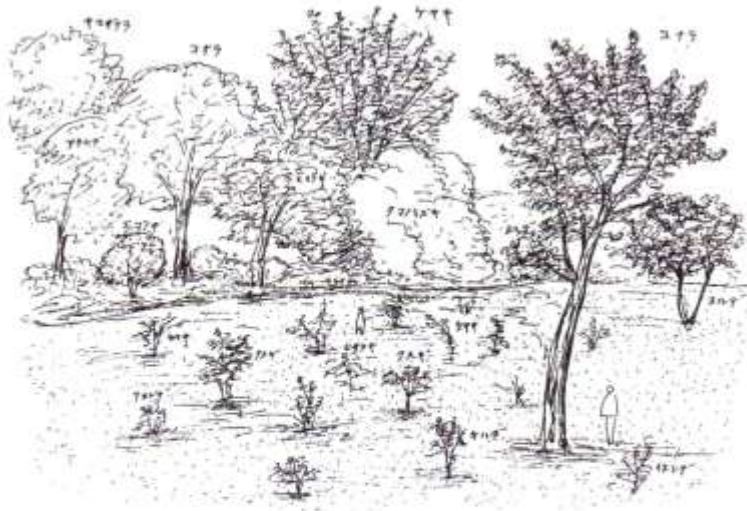
- ハナミズキ
- エンジュ
- エノキ
- ヨナドコロ
- ヤマモミジ
- オニグルミ
- マサキ



- コナラ
- ヤマザクラ
- エゴノキ

No 3





⑦ 記念植樹の区域と背景の植生

植生のヒラ

- キハダ
- クヤキ
- アカシデ
- クスギ
- ヒメギヤクセン



- クヤキ
- コナラ
- スルデ
- クミミズキ
- エゴノキ
- ヤマザクラ
- アカシデ
- アラカシ

⑧ 目立つ2本のエゴノキと

背景の法面植栽

- エゴノキ
- スルデ
- ヤマザクラ
- シラカシ
- コナラ
- クミミズキ
- エノキ
- コブシ



⑨ 休息所としての自然植生

- ヤマザクラの巨木
- コナラ
- エゴノキ
- アラカシ
- ヒメギヤクセン
- アカシデ

